

# ПЛАН СОЗДАВАЕМОГО ОБЪЕКТА



***Объект капитального строительства:***  
**малоэтажный жилой комплекс**  
**со встроенными нежилыми помещениями**  
**(корпуса №1, №2, №3, №4)**

**Адрес строительства:**  
**Московская область, Одинцовский район,**  
**с.п. Успенское, с.Успенское, участок 73.**

2014

## СОДЕРЖАНИЕ

СОДЕРЖАНИЕ.....	2
ТИТУЛЬНЫЙ ЛИСТ.....	3
ПОЯСНИТЕЛЬНАЯ ЗАПИСКА И ТЭП.....	4
МЕСТОПОЛОЖЕНИЕ ОБЪЕКТА НА КАРТЕ МО.....	8
МЕСТОПОЛОЖЕНИЕ ОБЪЕКТА В С.УСПЕНСКОЕ.....	8
СХЕМА РАСПОЛОЖЕНИЯ КВАРТИР.....	9
ЭКСПЛИКАЦИЯ КВАРТИР И НЕЖИЛЫХ ПОМЕЩЕНИЙ.....	11
КОРПУС 1 ПЛАН ЦОКОЛЬНОГО ЭТАЖА.....	18
КОРПУС 1 ПЛАН 1 ЭТАЖА.....	19
КОРПУС 1 ПЛАН 2 ЭТАЖА.....	20
КОРПУС 1 ПЛАН 3 ЭТАЖА.....	21
КОРПУС 2 ЦОКОЛЬНОГО ЭТАЖА.....	22
КОРПУС 2 ПЛАН 1 ЭТАЖА.....	23
КОРПУС 2 ПЛАН 2 ЭТАЖА.....	24
КОРПУС 2 ПЛАН 3 ЭТАЖА.....	25
КОРПУС 3 ЦОКОЛЬНОГО ЭТАЖА.....	26
КОРПУС 3 ПЛАН 1 ЭТАЖА.....	27
КОРПУС 3 ПЛАН 2 ЭТАЖА.....	28
КОРПУС 3 ПЛАН 3 ЭТАЖА.....	29
КОРПУС 3 ПЛАН 3 АНТРЕСОЛЕЙ.....	30
КОРПУС 4 ЦОКОЛЬНОГО ЭТАЖА.....	31
КОРПУС 4 ПЛАН 1 ЭТАЖА СЕКЦИЯ 1.....	32
КОРПУС 4 ПЛАН 2 ЭТАЖА СЕКЦИЯ 1.....	33
КОРПУС 4 ПЛАН 3 ЭТАЖА СЕКЦИЯ 1.....	34
КОРПУС 4 ПЛАН АНТРЕСОЛЕЙ СЕКЦИЯ 1.....	35
КОРПУС 4 ПЛАН 1 ЭТАЖА СЕКЦИЯ 2.....	36
КОРПУС 4 ПЛАН 2 ЭТАЖА СЕКЦИЯ 2.....	37
КОРПУС 4 ПЛАН 3 ЭТАЖА СЕКЦИЯ 2.....	38
КОРПУС 4 ПЛАН АНТРЕСОЛЕЙ СЕКЦИЯ 2.....	39
.....	

**Объект капитального строительства:  
малоэтажный жилой комплекс  
со встроенными нежилыми помещениями  
(корпуса №1, №2, №3, №4)**

**Адрес строительства:  
Московская область, Одинцовский район,  
с.п. Успенское, с.Успенское, участок 73.**

**Инвестор-застройщик**

**ЗАО «ЮИТ СитиСтрой»**

Генеральный директор  
Луха В.Н.

**Генеральная проектная организация ООО «Аркпроект»**

*«Соответствие настоящего плана  
создаваемого объекта проектной  
документации подтверждаю»*

Директор  
ООО «Аркпроект»  
Бальзамов Г.М.

2014

## Пояснительная записка

Объект строительства расположен в Одинцовском районе Московской области, на 20-м километре Рублёво-Успенского шоссе в с. Успенское, участок 73. Село Успенское входит в состав муниципального образования «сельское поселение Успенское».

Участок предназначен под строительство четырех многоквартирных жилых домов малой этажности (не более 3 этажей) со встроенными нежилыми помещениями и объектами инженерной инфраструктуры.

Участок граничит: с севера – с участками индивидуальной жилой застройки; с запада – с территорией дошкольного образовательного учреждения (МБДОУ Детский сад №25); с юга – с территорией участка, находящегося в частной собственности; с востока – с местным проездом (названия не имеет).

На проектируемой территории предусматривается размещение четырех многоквартирных жилых домов (корпуса №1, №2, №3, №4) малой этажности (не более 3 этажей) со встроенными нежилыми помещениями и объектами инженерной инфраструктуры; количество квартир – 195, общая площадь квартир – 9 000 кв.м., общая площадь встроенных нежилых помещений коммерческого назначения – 650 кв.м., количество хозяйственных кладовых 42 шт., общая площадь хозяйственных кладовых 230 кв.м.

Фасады зданий имеют 3-цветную окраску (темно-коричневый, серый, «слоновая кость») в соответствии с колористическими решениями.

Главные входы в жилые здания расположены на западных фасадах. У главных входов предусмотрены лестницы и пандусы с площадками.

В корпусах №1, 2, 3 на восточных фасадах предусмотрены дополнительные эвакуационные выходы. Входы в технические подполья, хозяйственные кладовые предусмотрены на торцевых фасадах. Входы в цокольную часть технического подполья корпуса №4 (во встроенные нежилые помещения) расположены на восточном фасаде корпуса №4.

Проектом предусматривается индивидуальная планировка квартир с монтажом перегородок собственниками жилья, отделка в квартирах не предусмотрена.

Встроенные нежилые помещения, не входят в состав общего имущества и выполняются без отделки.

Проектом предусмотрено озеленение территории, благоустроенные пешеходные дорожки для обеспечения беспрепятственного, удобного подхода ко всем входам в здание и объектам на территории, в том числе для маломобильных групп населения, размещение малых архитектурных форм для комфортного отдыха населения, комплектация детских площадок и площадок для взрослого населения необходимым оборудованием. На газонах планируется высадка отдельных деревьев (лиственных и хвойных), кустарников.

## Основные технико-экономические характеристики объекта

№ п/п	Наименование показателей	Ед. изм.	Количество по проекту
1	Площадь проектируемой территории	га	0,9912
2	Общая площадь застройки зданий и сооружений, в. т.ч.: жилые дома (корпуса №1, №2, №3, №4) ТП	кв.м.	4232,7  4209,6 23,1
3	Численность населения	чел	257
4	Общая площадь квартир	кв.м.	9000,0
5	Площадь встроенных нежилых помещений	кв.м.	650,0
6	Площадь хозяйственных кладовых	кв.м.	230,0
9	Площадь здания	кв.м.	12740,0
10	<p><b>Количество квартир:</b></p> <p style="padding-left: 40px;">1 – комнатные</p> <p style="padding-left: 40px;">2 – комнатные</p> <p style="padding-left: 40px;">3 – комнатные</p> <p style="padding-left: 40px;">4 – комнатные</p> <p>в т.ч.:</p> <p style="padding-left: 20px;"><b>1 корпус</b></p> <p style="padding-left: 40px;">1-комнатные</p> <p style="padding-left: 40px;">2-комнатные</p> <p style="padding-left: 40px;">3-комнатные</p> <p style="padding-left: 20px;"><b>2 корпус</b></p> <p style="padding-left: 40px;">1-комнатные</p> <p style="padding-left: 40px;">2-комнатные</p> <p style="padding-left: 40px;">3-комнатные</p> <p style="padding-left: 20px;"><b>3 корпус</b></p> <p style="padding-left: 40px;">1-комнатные</p> <p style="padding-left: 40px;">2-комнатные</p> <p style="padding-left: 40px;">3-комнатные</p> <p style="padding-left: 40px;">4-комнатные</p> <p style="padding-left: 20px;"><b>4 корпус</b></p> <p style="padding-left: 40px;">1-комнатные</p> <p style="padding-left: 40px;">2-комнатные</p> <p style="padding-left: 40px;">3-комнатные</p>	шт.	<p><b>195</b></p> <p style="padding-left: 40px;">91</p> <p style="padding-left: 40px;">68</p> <p style="padding-left: 40px;">35</p> <p style="padding-left: 40px;">1</p> <p><b>45</b></p> <p style="padding-left: 40px;">24</p> <p style="padding-left: 40px;">15</p> <p style="padding-left: 40px;">6</p> <p><b>45</b></p> <p style="padding-left: 40px;">24</p> <p style="padding-left: 40px;">15</p> <p style="padding-left: 40px;">6</p> <p><b>39</b></p> <p style="padding-left: 40px;">17</p> <p style="padding-left: 40px;">14</p> <p style="padding-left: 40px;">7</p> <p style="padding-left: 40px;">1</p> <p><b>66</b></p> <p style="padding-left: 40px;">26</p> <p style="padding-left: 40px;">24</p> <p style="padding-left: 40px;">16</p>

СХЕМА РАСПОЛОЖЕНИЯ КВАРТИР

Площади квартир без учета неотапливаемых помещений:

1 КОМ. – 25,3 кв.м.  
1 КОМ. – 27,7 кв.м.  
1 КОМ. – 28,5 кв.м.  
1 КОМ. – 28,9 кв.м.  
1 КОМ. – 30,9 кв.м.  
1 КОМ. – 31,0 кв.м.  
1 КОМ. – 31,2 кв.м.  
1 КОМ. – 31,6 кв.м.  
1 КОМ. – 33,2 кв.м.  
1 КОМ. – 33,5 кв.м.  
1 КОМ. – 33,7 кв.м.  
1 КОМ. – 33,8 кв.м.  
1 КОМ. – 33,9 кв.м.  
1 КОМ. – 34,1 кв.м.  
1 КОМ. – 34,4 кв.м.  
1 КОМ. – 34,7 кв.м.  
1 КОМ. – 34,8 кв.м.  
1 КОМ. – 35,4 кв.м.  
1 КОМ. – 36,3 кв.м.  
1 КОМ. – 36,7 кв.м.  
1 КОМ. – 38,8 кв.м.  
1 КОМ. – 38,9 кв.м.  
1 КОМ. – 39,0 кв.м.  
1 КОМ. – 39,4 кв.м.  
1 КОМ. – 40,0 кв.м.  
1 КОМ. – 40,4 кв.м.

2 КОМ. – 43,7 кв.м.  
2 КОМ. – 46,7 кв.м.  
2 КОМ. – 46,9 кв.м.  
2 КОМ. – 47,1 кв.м.  
2 КОМ. – 47,4 кв.м.  
2 КОМ. – 47,7 кв.м.  
2 КОМ. – 47,8 кв.м.  
2 КОМ. – 48,0 кв.м.  
2 КОМ. – 48,2 кв.м.  
2 КОМ. – 48,5 кв.м.  
2 КОМ. – 48,9 кв.м.  
2 КОМ. – 49,3 кв.м.  
2 КОМ. – 49,4 кв.м.  
2 КОМ. – 49,6 кв.м.  
2 КОМ. – 50,6 кв.м.  
2 КОМ. – 50,8 кв.м.  
2 КОМ. – 51,5 кв.м.  
2 КОМ. – 51,6 кв.м.  
2 КОМ. – 51,7 кв.м.  
2 КОМ. – 51,8 кв.м.  
2 КОМ. – 52,0 кв.м.  
2 КОМ. – 52,3 кв.м.  
2 КОМ. – 53,2 кв.м.

2 КОМ. – 53,6 кв.м.  
2 КОМ. – 53,7 кв.м.  
2 КОМ. – 54,0 кв.м.  
2 КОМ. – 54,1 кв.м.  
2 КОМ. – 54,5 кв.м.  
2 КОМ. – 55,1 кв.м.  
2 КОМ. – 55,4 кв.м.  
2 КОМ. – 55,9 кв.м.

3 КОМ. – 60,9 кв.м.  
3 КОМ. – 61,6 кв.м.  
3 КОМ. – 62,6 кв.м.  
3 КОМ. – 62,7 кв.м.  
3 КОМ. – 65,1 кв.м.  
3 КОМ. – 65,7 кв.м.  
3 КОМ. – 66,9 кв.м.  
3 КОМ. – 67,4 кв.м.  
3 КОМ. – 67,9 кв.м.  
3 КОМ. – 68,2 кв.м.  
3 КОМ. – 69,3 кв.м.  
3 КОМ. – 69,5 кв.м.  
3 КОМ. – 70,8 кв.м.  
3 КОМ. – 72,1 кв.м.  
3 КОМ. – 72,3 кв.м.  
3 КОМ. – 72,5 кв.м.  
3 КОМ. – 72,7 кв.м.  
3 КОМ. – 73,0 кв.м.  
3 КОМ. – 75,2 кв.м.  
3 КОМ. – 77,6 кв.м.

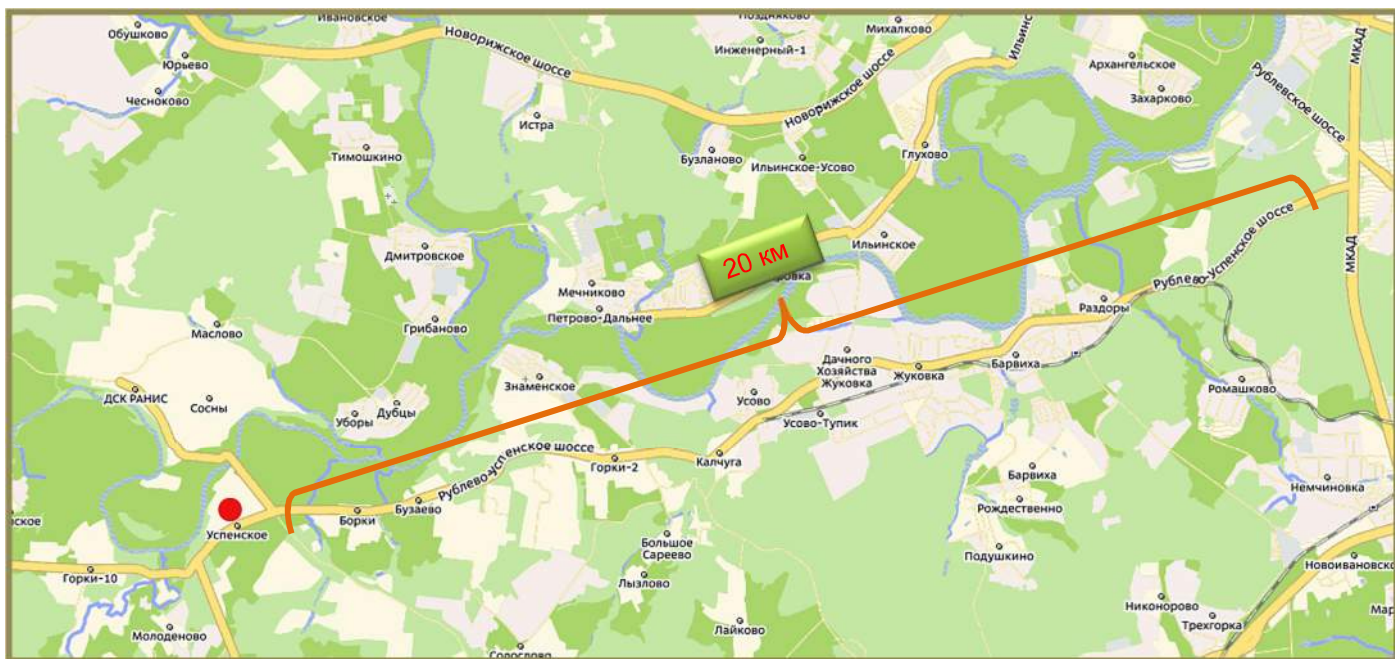
4 КОМ. – 93,6 кв.м.

Нежилых помещений коммерческого назначения предусмотрено проектом 9 шт. общей площадью 650 кв.м.

Помещение № 1 (цокольная часть) – 69,0 кв.м.  
Помещение № 2 (цокольная часть) – 85,0 кв.м.  
Помещение № 3 (цокольная часть) – 67,0 кв.м.  
Помещение № 4 (цокольная часть) – 67,0 кв.м.  
Помещение № 5 (цокольная часть) – 67,0 кв.м.  
Помещение № 6 (цокольная часть) – 78,0 кв.м.  
Помещение № 7 (цокольная часть) – 62,0 кв.м.  
Помещение № 8 (цокольная часть) – 62,0 кв.м.  
Помещение № 9 (цокольная часть) – 93,0 кв.м.

Хозяйственных кладовых (внеквартирных), предназначенных для хранения жильцами дома вне квартир своих вещей, предусмотрено 42 шт. общей площадью 230 кв.м.

## МЕСТОПОЛОЖЕНИЕ ОБЪЕКТА НА КАРТЕ МОСКОВСКОЙ ОБЛАСТИ



## МЕСТОПОЛОЖЕНИЕ ОБЪЕКТА В С.УСПЕНСКОЕ, МО.





## СХЕМА РАСПОЛОЖЕНИЯ КВАРТИР

### корпус 1

этаж	№ кв.	кол.ком.	Sm2	№ кв.	кол.ком.	Sm2	№ кв.	кол.ком.	Sm2	№ кв.	кол.ком.	Sm2	№ кв.	кол.ком.	Sm2	№ кв.	кол.ком.	Sm2	№ кв.	кол.ком.	Sm2	№ кв.	кол.ком.	Sm2	№ кв.	кол.ком.	Sm2	№ кв.	кол.ком.	Sm2															
3	31	0/1	40,4	32	0/1	33,2	33	0/3	65,1	34	0/2	49,3	35	0/1	33,7	36	0/2	54,0	37	0/1	31,2	38	0/1	31,2	39	0/1	31,2	40	0/1	33,8	41	0/2	51,5	42	0/1	39,0	43	0/3	66,9	44	0/2	53,2	45	0/2	55,4
2	16	0/1	40,4	17	0/1	33,2	18	0/3	65,1	19	0/2	49,3	20	0/1	33,7	21	0/2	54,0	22	0/1	31,2	23	0/1	31,2	24	0/1	31,2	25	0/1	33,8	26	0/2	51,5	27	0/1	39,0	28	0/3	66,9	29	0/2	53,2	30	0/2	55,4
1	1	0/1	25,3	2	0/1	36,3	3	0/3	65,7	4	0/2	49,6	5	0/1	34,1	6	0/2	54,5	7	0/1	31,6	8	0/1	31,6	9	0/1	31,6	10	0/1	27,7	11	0/2	51,8	12	0/1	39,4	13	0/3	67,4	14	0/2	53,6	15	0/2	55,9
подвальная часть	1	ХК	5,0	2	ХК	5,5	3	ХК	5,5	4	ХК	5,5	5	ХК	5,5	6	ХК	5,5	7	ХК	5,5	8	ХК	5,5	9	ХК	5,5	10	ХК	5,5	11	ХК	5,5	12	ХК	5,5	13	ХК	5,5	14	ХК	5,5			

1 ком.квартиры
  3 ком.квартиры
  хозяйственная кладовая (ХК)

2 ком.квартиры
  4 ком.квартиры
  нежилое помещение (НЖ)

### корпус 2

этаж	№ кв.	кол.ком.	Sm2	№ кв.	кол.ком.	Sm2	№ кв.	кол.ком.	Sm2	№ кв.	кол.ком.	Sm2	№ кв.	кол.ком.	Sm2	№ кв.	кол.ком.	Sm2	№ кв.	кол.ком.	Sm2	№ кв.	кол.ком.	Sm2	№ кв.	кол.ком.	Sm2	№ кв.	кол.ком.	Sm2	№ кв.	кол.ком.	Sm2	№ кв.	кол.ком.	Sm2	№ кв.	кол.ком.	Sm2	№ кв.	кол.ком.	Sm2			
3	31	0/1	40,4	32	0/1	33,2	33	0/3	65,1	34	0/2	49,3	35	0/1	33,7	36	0/2	54,0	37	0/1	31,2	38	0/1	31,2	39	0/1	31,2	40	0/1	33,8	41	0/2	51,5	42	0/1	39,0	43	0/3	66,9	44	0/2	53,2	45	0/2	55,4
2	16	0/1	40,4	17	0/1	33,2	18	0/3	65,1	19	0/2	49,3	20	0/1	33,7	21	0/2	54,0	22	0/1	31,2	23	0/1	31,2	24	0/1	31,2	25	0/1	33,8	26	0/2	51,5	27	0/1	39,0	28	0/3	66,9	29	0/2	53,2	30	0/2	55,4
1	1	0/1	25,3	2	0/1	36,3	3	0/3	65,7	4	0/2	49,6	5	0/1	34,1	6	0/2	54,5	7	0/1	31,6	8	0/1	31,6	9	0/1	31,6	10	0/1	27,7	11	0/2	51,8	12	0/1	39,4	13	0/3	67,4	14	0/2	53,6	15	0/2	55,9
подвальная часть	1	ХК	5,0	2	ХК	5,5	3	ХК	5,5	4	ХК	5,5	5	ХК	5,5	6	ХК	5,5	7	ХК	5,5	8	ХК	5,5	9	ХК	5,5	10	ХК	5,5	11	ХК	5,5	12	ХК	5,5	13	ХК	5,5	14	ХК	5,5			

1 ком.квартиры
  3 ком.квартиры
  хозяйственная кладовая (ХК)

2 ком.квартиры
  4 ком.квартиры
  нежилое помещение (НЖ)

### корпус 3

этаж	№ кв.	кол.ком. Sm2	№ кв.	кол.ком. Sm2	№ кв.	кол.ком. Sm2	№ кв.	кол.ком. Sm2	№ кв.	кол.ком. Sm2	№ кв.	кол.ком. Sm2	№ кв.	кол.ком. Sm2	№ кв.	кол.ком. Sm2	№ кв.	кол.ком. Sm2	№ кв.	кол.ком. Sm2	№ кв.	кол.ком. Sm2	№ кв.	кол.ком. Sm2	№ кв.	кол.ком. Sm2	№ кв.	кол.ком. Sm2	№ кв.	кол.ком. Sm2											
3	27	0/2	54,1	28	0/3	60,9	29	0/2	46,7	30	0/1	34,8	31	0/2	43,7	32	0/2	43,7	33	0/2	43,7	34	0/1	33,8	35	0/2	51,5	36	0/1	39,0	37	0/4	93,6	38	0/3	68,2	39	0/3	77,6		
2	14	0/1	38,8	15	0/3	60,9	16	0/2	46,7	17	0/1	34,8	18	0/1	31,2	19	0/1	31,2	20	0/1	31,2	21	0/1	33,8	22	0/2	51,5	23	0/1	39,0	24	0/3	66,9	25	0/2	53,2	26	0/2	55,4		
1	1	0/1	25,3	2	0/3	61,6	3	0/2	47,1	4	0/1	35,4	5	0/1	31,6	6	0/1	31,6	7	0/1	31,6	8	0/1	27,7	9	0/2	51,8	10	0/1	39,4	11	0/3	67,4	12	0/2	53,6	13	0/2	55,9		
подвальная часть	1	ХК	5,5	2	ХК	5,5	3	ХК	5,5	4	ХК	5,5	5	ХК	5,5	6	ХК	5,5	7	ХК	5,5	8	ХК	5,5	9	ХК	5,5	10	ХК	5,5	11	ХК	5,5	12	ХК	5,5	13	ХК	5,5	14	ХК

1 ком.квартиры    3 ком.квартиры    хозяйственная кладовая (ХК)

2 ком.квартиры    4 ком.квартиры    нежилое помещение (НЖ)

### корпус 4 секция 1

этаж	№ кв.	кол.ком. Sm2	№ кв.	кол.ком. Sm2	№ кв.	кол.ком. Sm2	№ кв.	кол.ком. Sm2	№ кв.	кол.ком. Sm2	№ кв.	кол.ком. Sm2	№ кв.	кол.ком. Sm2	№ кв.	кол.ком. Sm2	№ кв.	кол.ком. Sm2	№ кв.	кол.ком. Sm2	№ кв.	кол.ком. Sm2	№ кв.	кол.ком. Sm2	№ кв.	кол.ком. Sm2	№ кв.	кол.ком. Sm2					
3	23	0/3	72,5	24	0/3	69,3	25	0/2	47,4	26	0/2	46,9	27	0/3	70,8	28	0/3	67,9	29	0/1	30,9	30	0/1	34,1	31	0/2	48,0	32	0/1	36,3	33	0/3	75,2
2	12	0/2	51,8	13	0/3	69,3	14	0/2	47,4	15	0/1	33,5	16	0/2	50,6	17	0/2	48,5	18	0/1	30,9	19	0/1	34,1	20	0/2	48,0	21	0/1	36,3	22	0/2	53,7
1	1	0/2	52,3	2	0/3	69,5	3	0/2	47,8	4	0/1	33,9	5	0/2	50,8	6	0/2	48,5	7	0/1	31,0	8	0/1	34,7	9	0/2	48,2	10	0/1	36,7	11	0/1	40,0
цокольная часть	1	НЖ	69,0	2	НЖ	85,0	3	НЖ	67,0	4	НЖ	67,0	5	НЖ	67,0	6	НЖ	78,0	7	НЖ	5,5	8	НЖ	62,0	9	НЖ	93,0						

1 ком.квартиры    3 ком.квартиры    хозяйственная кладовая (ХК)

2 ком.квартиры    4 ком.квартиры    нежилое помещение (НЖ)

### корпус 4 секция 2

этаж	№ кв.	кол.ком. Sm2	№ кв.	кол.ком. Sm2	№ кв.	кол.ком. Sm2	№ кв.	кол.ком. Sm2	№ кв.	кол.ком. Sm2	№ кв.	кол.ком. Sm2	№ кв.	кол.ком. Sm2	№ кв.	кол.ком. Sm2	№ кв.	кол.ком. Sm2	№ кв.	кол.ком. Sm2	№ кв.	кол.ком. Sm2	№ кв.	кол.ком. Sm2	№ кв.	кол.ком. Sm2	№ кв.	кол.ком. Sm2	№ кв.	кол.ком. Sm2	№ кв.	кол.ком. Sm2	№ кв.	кол.ком. Sm2
3	56	0/3	68,2	57	0/1	36,3	58	0/2	54,5	59	0/2	47,7	60	0/3	72,1	61	0/2	47,7	62	0/1	28,5	63	0/1	28,5	64	0/3	62,6	65	0/3	72,7	66	0/3	72,3	
2	45	0/2	48,9	46	0/1	36,3	47	0/2	54,5	48	0/1	34,1	49	0/2	51,6	50	0/1	34,1	51	0/1	28,5	52	0/1	28,5	53	0/3	62,6	54	0/3	72,7	55	0/2	51,7	
1	34	0/2	49,4	35	0/1	36,7	36	0/2	55,1	37	0/1	34,4	38	0/2	52,0	39	0/1	34,1	40	0/1	28,9	41	0/1	28,9	42	0/3	62,7	43	0/3	73,0	44	0/1	38,9	

1 ком.квартиры    3 ком.квартиры    хозяйственная кладовая (ХК)

2 ком.квартиры    4 ком.квартиры    нежилое помещение (НЖ)

## ЭКСПЛИКАЦИЯ ПОМЕЩЕНИЙ

<b>корп. 1</b>			
этаж	№	Кол-во ком	S м2
1	1	1 ком. квартира	25,30
1	2	1 ком. квартира	36,30
1	3	3 ком. квартира	65,70
1	4	2 ком. квартира	49,60
1	5	1 ком. квартира	34,10
1	6	2 ком. квартира	54,50
1	7	1 ком. квартира	31,60
1	8	1 ком. квартира	31,60
1	9	1 ком. квартира	31,60
1	10	1 ком. квартира	27,70
1	11	2 ком. квартира	51,80
1	12	1 ком. квартира	39,40
1	13	3 ком. квартира	67,40
1	14	2 ком. квартира	53,60
1	15	2 ком. квартира	55,90
2	16	1 ком. квартира	40,40
2	17	1 ком. квартира	33,20
2	18	3 ком. квартира	65,10
2	19	2 ком. квартира	49,30
2	20	1 ком. квартира	33,70
2	21	2 ком. квартира	54,00
2	22	1 ком. квартира	31,20
2	23	1 ком. квартира	31,20
2	24	1 ком. квартира	31,20
2	25	1 ком. квартира	33,80
2	26	2 ком. квартира	51,50
2	27	1 ком. квартира	39,00
2	28	3 ком. квартира	66,90
2	29	2 ком. квартира	53,20
2	30	2 ком. квартира	55,40
3	31	1 ком. квартира	40,40
3	32	1 ком. квартира	33,20
3	33	3 ком. квартира	65,10
3	34	2 ком. квартира	49,30
3	35	1 ком. квартира	33,70
3	36	2 ком. квартира	54,00
3	37	1 ком. квартира	31,20
3	38	1 ком. квартира	31,20
3	39	1 ком. квартира	31,20
3	40	1 ком. квартира	33,80
3	41	2 ком. квартира	51,50
3	42	1 ком. квартира	39,00
3	43	3 ком. квартира	66,90
3	44	2 ком. квартира	53,20
3	45	2 ком. квартира	55,40

<b>корп.2</b>			
<b>этаж</b>	<b>№</b>	<b>Кол-во ком</b>	<b>S м2</b>
1	1	1 ком. квартира	25,30
1	2	1 ком. квартира	36,30
1	3	3 ком. квартира	65,70
1	4	2 ком. квартира	49,60
1	5	1 ком. квартира	34,10
1	6	2 ком. квартира	54,50
1	7	1 ком. квартира	31,60
1	8	1 ком. квартира	31,60
1	9	1 ком. квартира	31,60
1	10	1 ком. квартира	27,70
1	11	2 ком. квартира	51,80
1	12	1 ком. квартира	39,40
1	13	3 ком. квартира	67,40
1	14	2 ком. квартира	53,60
1	15	2 ком. квартира	55,90
2	16	1 ком. квартира	40,40
2	17	1 ком. квартира	33,20
2	18	3 ком. квартира	65,10
2	19	2 ком. квартира	49,30
2	20	1 ком. квартира	33,70
2	21	2 ком. квартира	54,00
2	22	1 ком. квартира	31,20
2	23	1 ком. квартира	31,20
2	24	1 ком. квартира	31,20
2	25	1 ком. квартира	33,80
2	26	2 ком. квартира	51,50
2	27	1 ком. квартира	39,00
2	28	3 ком. квартира	66,90
2	29	2 ком. квартира	53,20
2	30	2 ком. квартира	55,40
3	31	1 ком. квартира	40,40
3	32	1 ком. квартира	33,20
3	33	3 ком. квартира	65,10
3	34	2 ком. квартира	49,30
3	35	1 ком. квартира	33,70
3	36	2 ком. квартира	54,00
3	37	1 ком. квартира	31,20
3	38	1 ком. квартира	31,20
3	39	1 ком. квартира	31,20
3	40	1 ком. квартира	33,80
3	41	2 ком. квартира	51,50
3	42	1 ком. квартира	39,00
3	43	3 ком. квартира	66,90
3	44	2 ком. квартира	53,20
3	45	2 ком. квартира	55,40

<b>корп.3</b>			
<i>этаж</i>	<i>№</i>	<i>тип</i>	<i>S m2</i>
1	1	1 ком. квартира	25,30
1	2	3 ком. квартира	61,60
1	3	2 ком. квартира	47,10
1	4	1 ком. квартира	35,40
1	5	1 ком. квартира	31,60
1	6	1 ком. квартира	31,60
1	7	1 ком. квартира	31,60
1	8	1 ком. квартира	27,70
1	9	2 ком. квартира	51,80
1	10	1 ком. квартира	39,40
1	11	3 ком. квартира	67,40
1	12	2 ком. квартира	53,60
1	13	2 ком. квартира	55,90
2	14	1 ком. квартира	38,80
2	15	3 ком. квартира	60,90
2	16	2 ком. квартира	46,70
2	17	1 ком. квартира	34,80
2	18	1 ком. квартира	31,20
2	19	1 ком. квартира	31,20
2	20	1 ком. квартира	31,20
2	21	1 ком. квартира	33,80
2	22	2 ком. квартира	51,50
2	23	1 ком. квартира	39,00
2	24	3 ком. квартира	66,90
2	25	2 ком. квартира	53,20
2	26	2 ком. квартира	55,40
3	27	2 ком. квартира	54,10
3	28	3 ком. квартира	60,90
3	29	2 ком. квартира	46,70
3	30	1 ком. квартира	34,80
3	31	2 ком. квартира	43,70
3	32	2 ком. квартира	43,70
3	33	2 ком. квартира	43,70
3	34	1 ком. квартира	33,80
3	35	2 ком. квартира	51,50
3	36	1 ком. квартира	39,00
3	37	4 ком. квартира	93,60
3	38	3 ком. квартира	68,20
3	39	3 ком. квартира	77,60

<b>корп.4</b>			
<b>этаж</b>	<b>№</b>	<b>тип</b>	<b>S m2</b>
1	<b>1</b>	2 ком. квартира	<b>52,30</b>
1	<b>2</b>	3 ком. квартира	<b>69,50</b>
1	<b>3</b>	2 ком. квартира	<b>47,80</b>
1	<b>4</b>	1 ком. квартира	<b>33,90</b>
1	<b>5</b>	2 ком. квартира	<b>50,80</b>
1	<b>6</b>	2 ком. квартира	<b>48,50</b>
1	<b>7</b>	1 ком. квартира	<b>31,00</b>
1	<b>8</b>	1 ком. квартира	<b>34,70</b>
1	<b>9</b>	2 ком. квартира	<b>48,20</b>
1	<b>10</b>	1 ком. квартира	<b>36,70</b>
1	<b>11</b>	1 ком. квартира	<b>40,00</b>
2	<b>12</b>	2 ком. квартира	<b>51,80</b>
2	<b>13</b>	3 ком. квартира	<b>69,30</b>
2	<b>14</b>	2 ком. квартира	<b>47,40</b>
2	<b>15</b>	1 ком. квартира	<b>33,50</b>
2	<b>16</b>	2 ком. квартира	<b>50,60</b>
2	<b>17</b>	2 ком. квартира	<b>48,50</b>
2	<b>18</b>	1 ком. квартира	<b>30,90</b>
2	<b>19</b>	1 ком. квартира	<b>34,10</b>
2	<b>20</b>	2 ком. квартира	<b>48,00</b>
2	<b>21</b>	1 ком. квартира	<b>36,30</b>
2	<b>22</b>	2 ком. квартира	<b>53,70</b>
3	<b>23</b>	3 ком. квартира	<b>72,50</b>
3	<b>24</b>	3 ком. квартира	<b>69,30</b>
3	<b>25</b>	2 ком. квартира	<b>47,40</b>
3	<b>26</b>	2 ком. квартира	<b>46,90</b>
3	<b>27</b>	3 ком. квартира	<b>70,80</b>
3	<b>28</b>	3 ком. квартира	<b>67,90</b>
3	<b>29</b>	1 ком. квартира	<b>30,90</b>
3	<b>30</b>	1 ком. квартира	<b>34,10</b>
3	<b>31</b>	2 ком. квартира	<b>48,00</b>
3	<b>32</b>	1 ком. квартира	<b>36,30</b>
3	<b>33</b>	3 ком. квартира	<b>75,20</b>
1	<b>34</b>	2 ком. квартира	<b>49,40</b>
1	<b>35</b>	1 ком. квартира	<b>36,70</b>
1	<b>36</b>	2 ком. квартира	<b>55,10</b>
1	<b>37</b>	1 ком. квартира	<b>34,40</b>
1	<b>38</b>	2 ком. квартира	<b>52,00</b>
1	<b>39</b>	1 ком. квартира	<b>34,10</b>
1	<b>40</b>	1 ком. квартира	<b>28,90</b>
1	<b>41</b>	1 ком. квартира	<b>28,90</b>
1	<b>42</b>	3 ком. квартира	<b>62,70</b>
1	<b>43</b>	3 ком. квартира	<b>73,00</b>

1	<b>44</b>	1 ком. квартира	<b>38,90</b>
2	<b>45</b>	2 ком. квартира	<b>48,90</b>
2	<b>46</b>	1 ком. квартира	<b>36,30</b>
2	<b>47</b>	2 ком. квартира	<b>54,50</b>
2	<b>48</b>	1 ком. квартира	<b>34,10</b>
2	<b>49</b>	2 ком. квартира	<b>51,60</b>
2	<b>50</b>	1 ком. квартира	<b>34,10</b>
2	<b>51</b>	1 ком. квартира	<b>28,50</b>
2	<b>52</b>	1 ком. квартира	<b>28,50</b>
2	<b>53</b>	3 ком. квартира	<b>62,60</b>
2	<b>54</b>	3 ком. квартира	<b>72,70</b>
2	<b>55</b>	2 ком. квартира	<b>51,70</b>
3	<b>56</b>	3 ком. квартира	<b>68,20</b>
3	<b>57</b>	1 ком. квартира	<b>36,30</b>
3	<b>58</b>	2 ком. квартира	<b>54,50</b>
3	<b>59</b>	2 ком. квартира	<b>47,70</b>
3	<b>60</b>	3 ком. квартира	<b>72,10</b>
3	<b>61</b>	2 ком. квартира	<b>47,70</b>
3	<b>62</b>	1 ком. квартира	<b>28,50</b>
3	<b>63</b>	1 ком. квартира	<b>28,50</b>
3	<b>64</b>	3 ком. квартира	<b>62,60</b>
3	<b>65</b>	3 ком. квартира	<b>72,70</b>
3	<b>66</b>	3 ком. квартира	<b>72,30</b>





### ЭКСПЛИКАЦИЯ НЕЖИЛЫХ ПОМЕЩЕНИЙ КОРП. 3

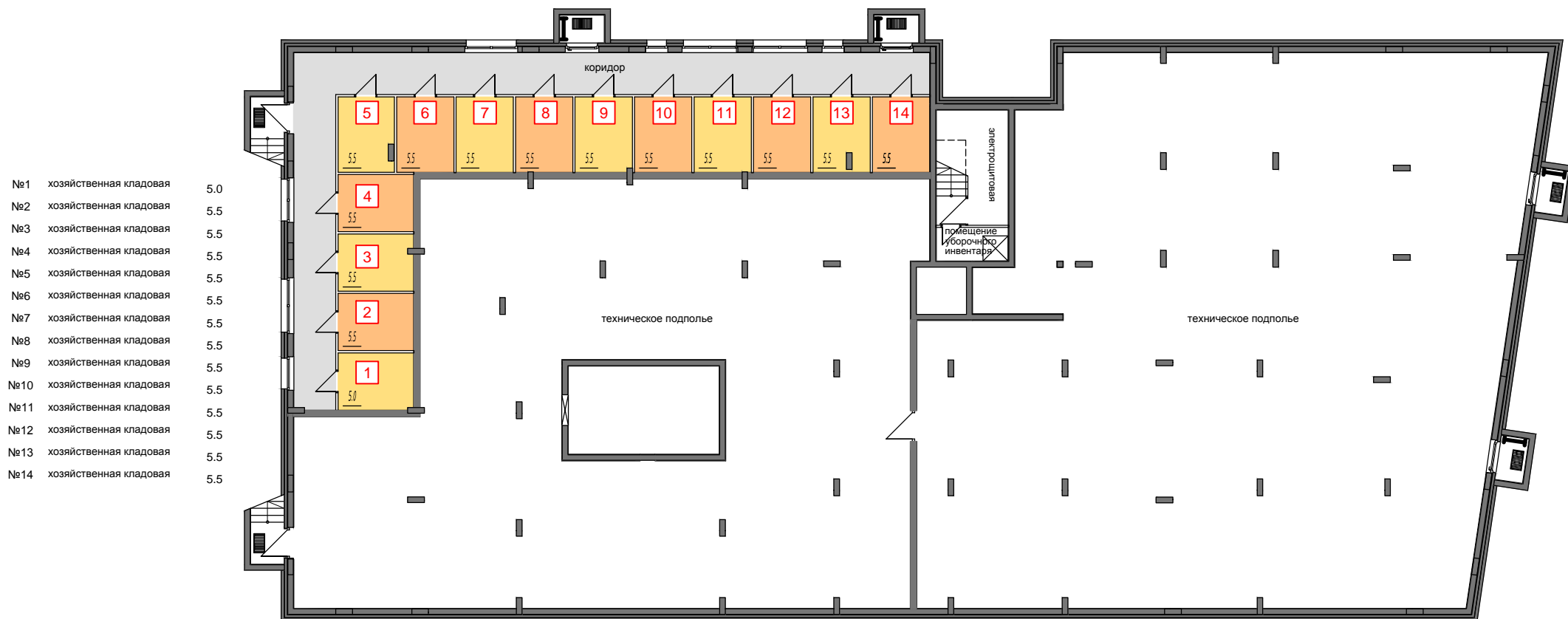
Этаж	Номер помещения	Наименование помещения	Общая проектная площадь кв.м.
подвальная часть	Помещение № 1	Хозяйственная кладовая	5,5
подвальная часть	Помещение № 2	Хозяйственная кладовая	5,5
подвальная часть	Помещение № 3	Хозяйственная кладовая	5,5
подвальная часть	Помещение № 4	Хозяйственная кладовая	5,5
подвальная часть	Помещение № 5	Хозяйственная кладовая	5,5
подвальная часть	Помещение № 6	Хозяйственная кладовая	5,5
подвальная часть	Помещение № 7	Хозяйственная кладовая	5,5
подвальная часть	Помещение № 8	Хозяйственная кладовая	5,5
подвальная часть	Помещение № 9	Хозяйственная кладовая	5,5
подвальная часть	Помещение № 10	Хозяйственная кладовая	5,5
подвальная часть	Помещение № 11	Хозяйственная кладовая	5,5
подвальная часть	Помещение № 12	Хозяйственная кладовая	5,5
подвальная часть	Помещение № 13	Хозяйственная кладовая	5,5
подвальная часть	Помещение № 14	Хозяйственная кладовая	5,5

### ЭКСПЛИКАЦИЯ НЕЖИЛЫХ ПОМЕЩЕНИЙ КОРП. 4

Этаж	Номер помещения	Наименование помещения	Общая проектная площадь кв.м.
цокольная часть	Помещение № 1	Помещение без конкретной технологии	69,0
цокольная часть	Помещение № 2	Помещение без конкретной технологии	85,0
цокольная часть	Помещение № 3	Помещение без конкретной технологии	67,0
цокольная часть	Помещение № 4	Помещение без конкретной технологии	67,0
цокольная часть	Помещение № 5	Помещение без конкретной технологии	67,0
цокольная часть	Помещение № 6	Помещение без конкретной технологии	78,0
цокольная часть	Помещение № 7	Помещение без конкретной технологии	62,0
цокольная часть	Помещение № 8	Помещение без конкретной технологии	62,0
цокольная часть	Помещение № 9	Помещение без конкретной технологии	93,0

# 1 КОРПУС

## ПЛАН ТЕХНИЧЕСКОГО ПОДПОЛЬЯ



# 1 КОРПУС ПЛАН 1 ЭТАЖА



**Условные обозначение:**

$\frac{2}{54.5}$	- количество комнат общая площадь
<b>6</b>	- номер квартиры

# 1 КОРПУС ПЛАН 2 ЭТАЖА



**Условные обозначение:**

2 - количество комнат  
 54.0 - общая площадь  
 21 - номер квартиры

# 1 КОРПУС ПЛАН 3 ЭТАЖА

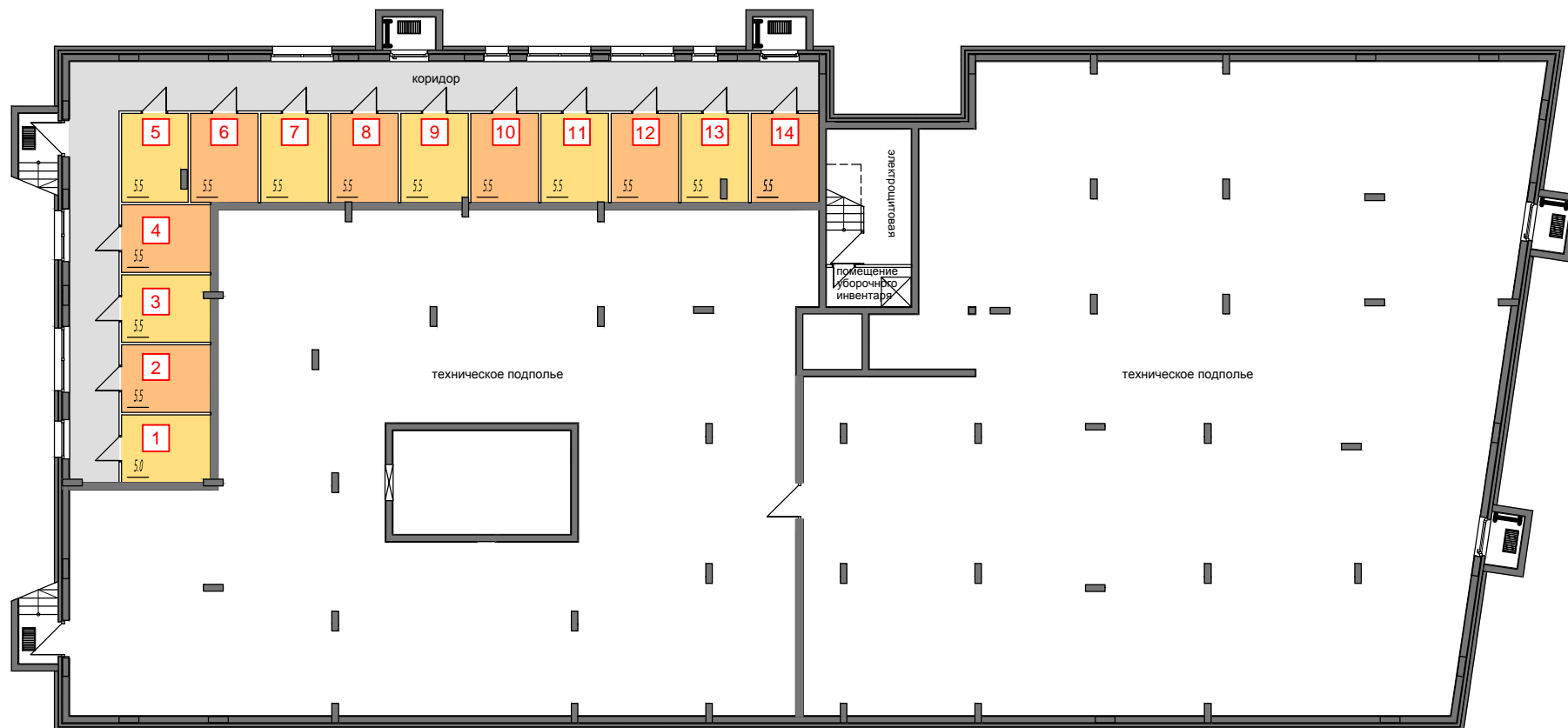


**Условные обозначение:**

2 - количество комнат  
 54.0 - общая площадь  
 36 - номер квартиры

## 2 КОРПУС ПЛАН ТЕХНИЧЕСКОГО ПОДПОЛЬЯ

- №1 хозяйственная кладовая 5.0
- №2 хозяйственная кладовая 5.5
- №3 хозяйственная кладовая 5.5
- №4 хозяйственная кладовая 5.5
- №5 хозяйственная кладовая 5.5
- №6 хозяйственная кладовая 5.5
- №7 хозяйственная кладовая 5.5
- №8 хозяйственная кладовая 5.5
- №9 хозяйственная кладовая 5.5
- №10 хозяйственная кладовая 5.5
- №11 хозяйственная кладовая 5.5
- №12 хозяйственная кладовая 5.5
- №13 хозяйственная кладовая 5.5
- №14 хозяйственная кладовая 5.5



## 2 КОРПУС ПЛАН 1 ЭТАЖА



**Условные обозначение:**

$\frac{2}{54.5}$	количество комнат общая площадь
<b>6</b>	номер квартиры

## 2 КОРПУС ПЛАН 2 ЭТАЖА



**Условные обозначение:**

$\frac{2}{54.0}$	количество комнат общая площадь
21	номер квартиры



## 2 КОРПУС ПЛАН 3 ЭТАЖА

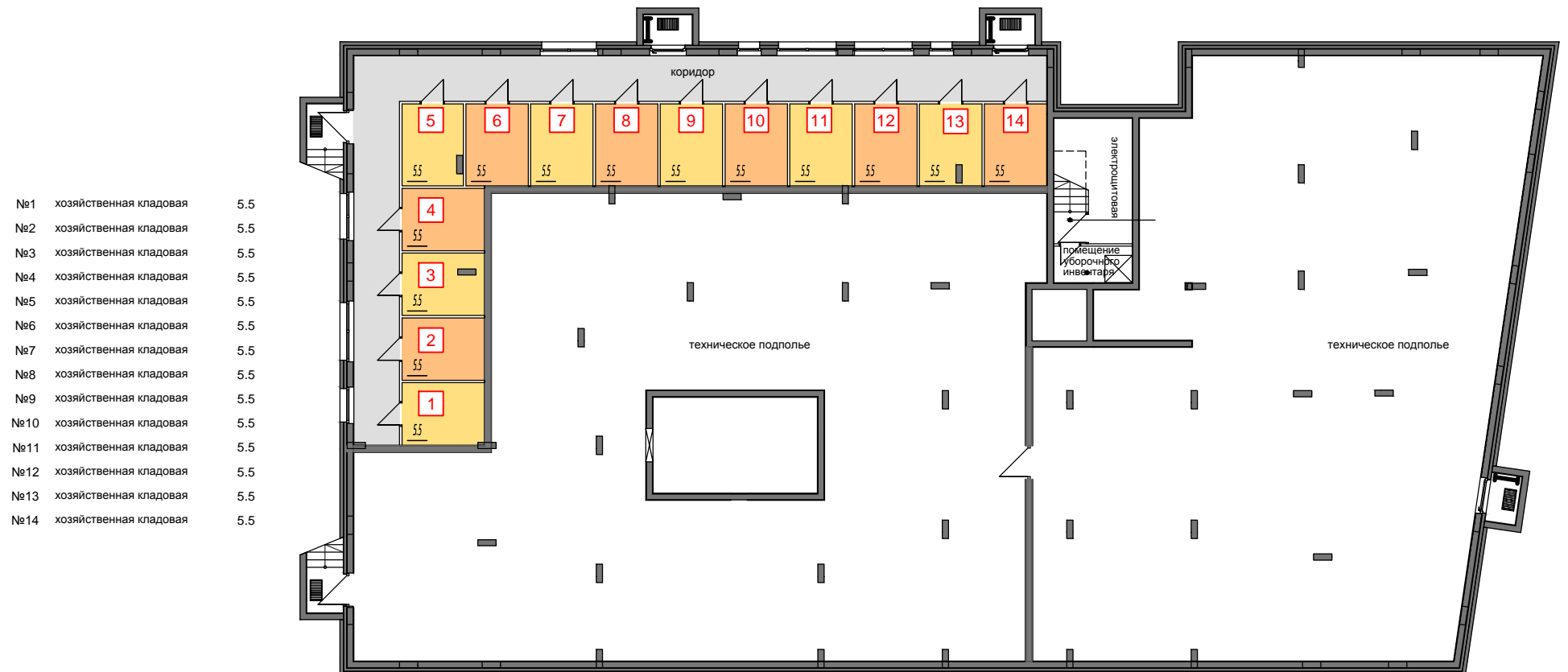


**Условные обозначение:**

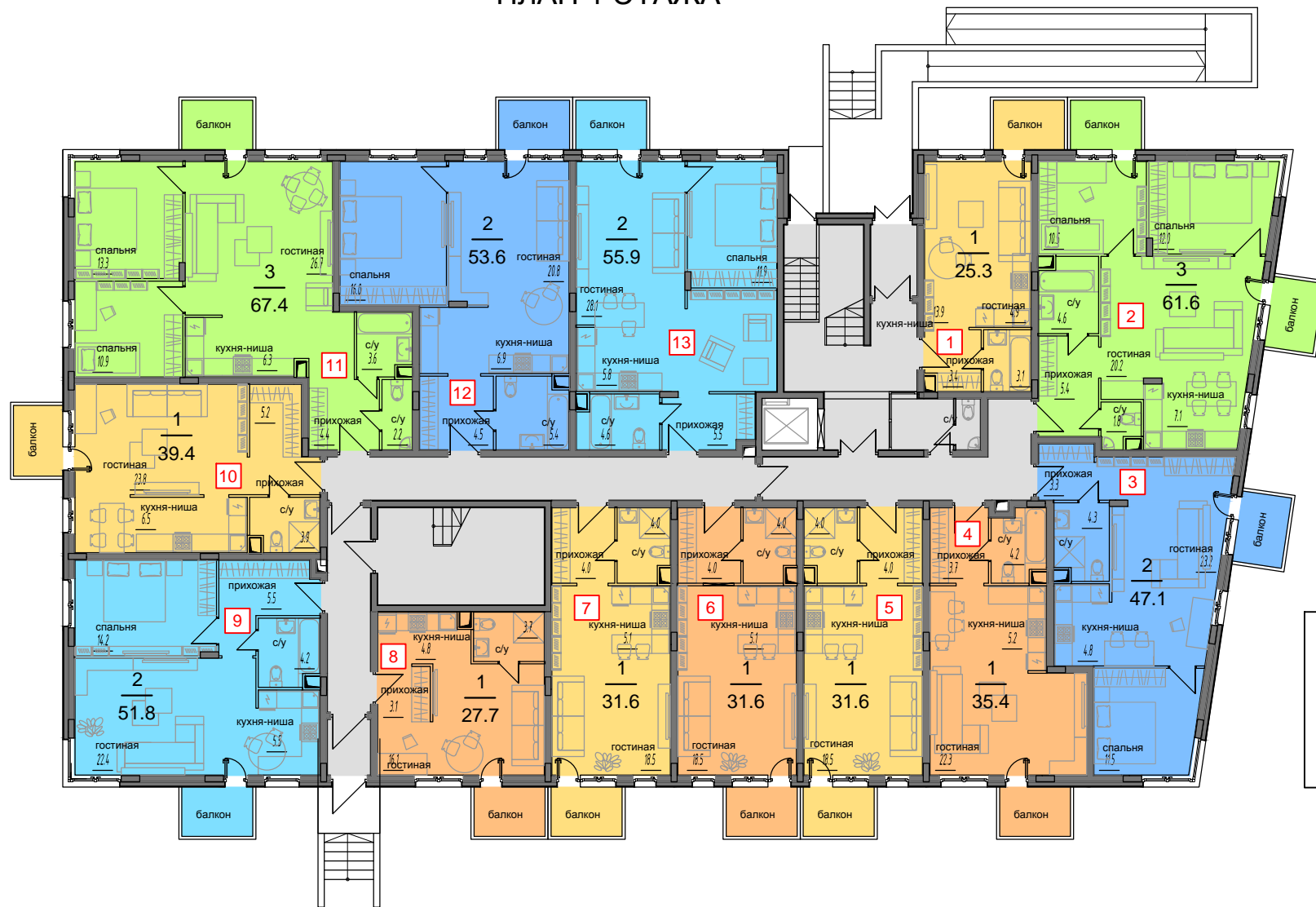
$\frac{2}{54.0}$  - количество комнат / общая площадь

**36** - номер квартиры

### 3 КОРПУС ПЛАН ТЕХНИЧЕСКОГО ПОДПОЛЬЯ



### 3 КОРПУС ПЛАН 1 ЭТАЖА



**Условные обозначение:**

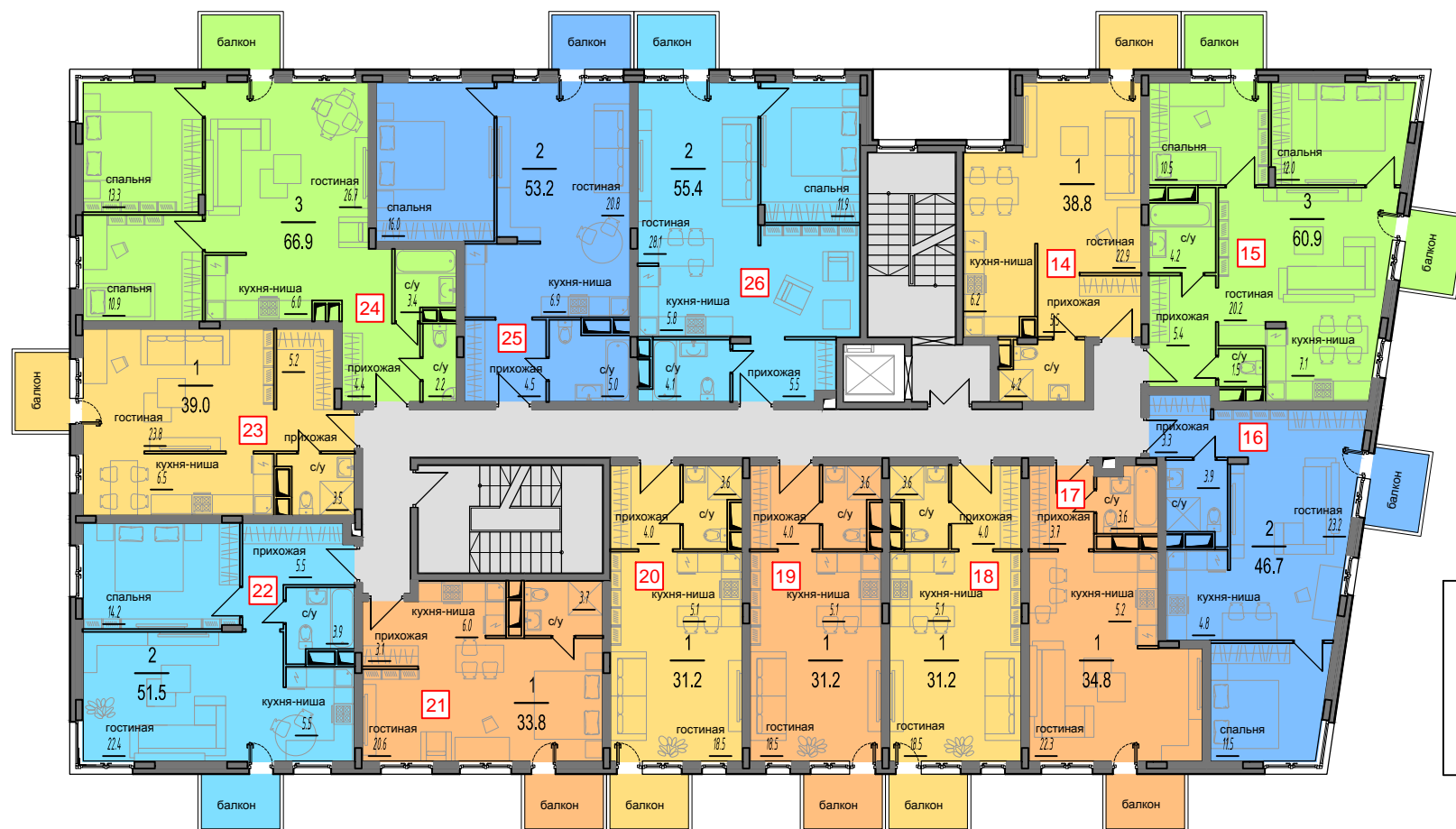
1 количество комнат

31.6 общая площадь

5 номер квартиры

# 3 КОРПУС

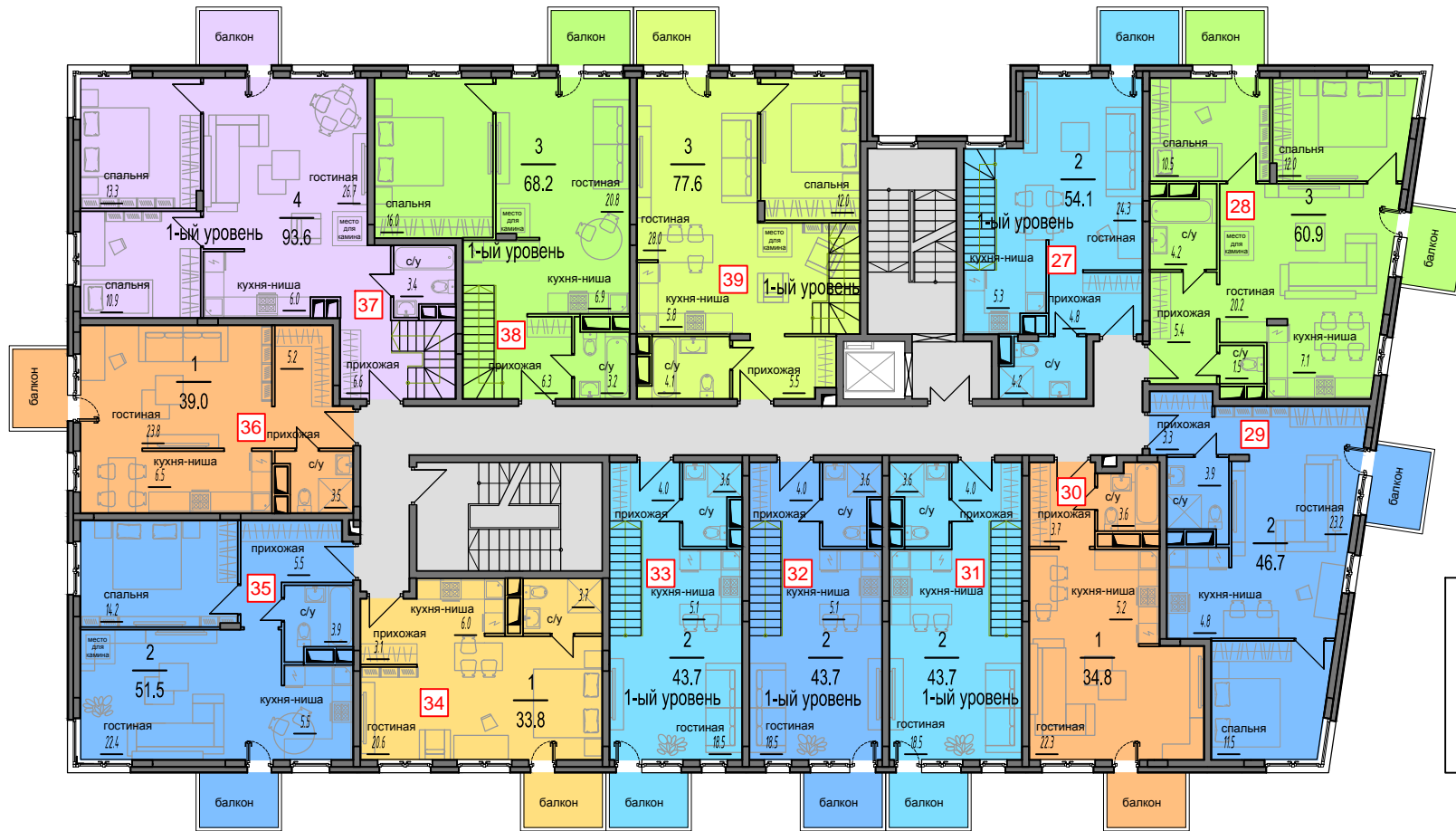
## ПЛАН 2 ЭТАЖА



**Условные обозначение:**

1	количество комнат
31.2	общая площадь
17	номер квартиры

### 3 КОРПУС ПЛАН 3 ЭТАЖА



**Условные обозначение:**

2	количество комнат
43.7	общая площадь
31	номер квартиры

### 3 КОРПУС ПЛАН АНТРЕСОЛИ



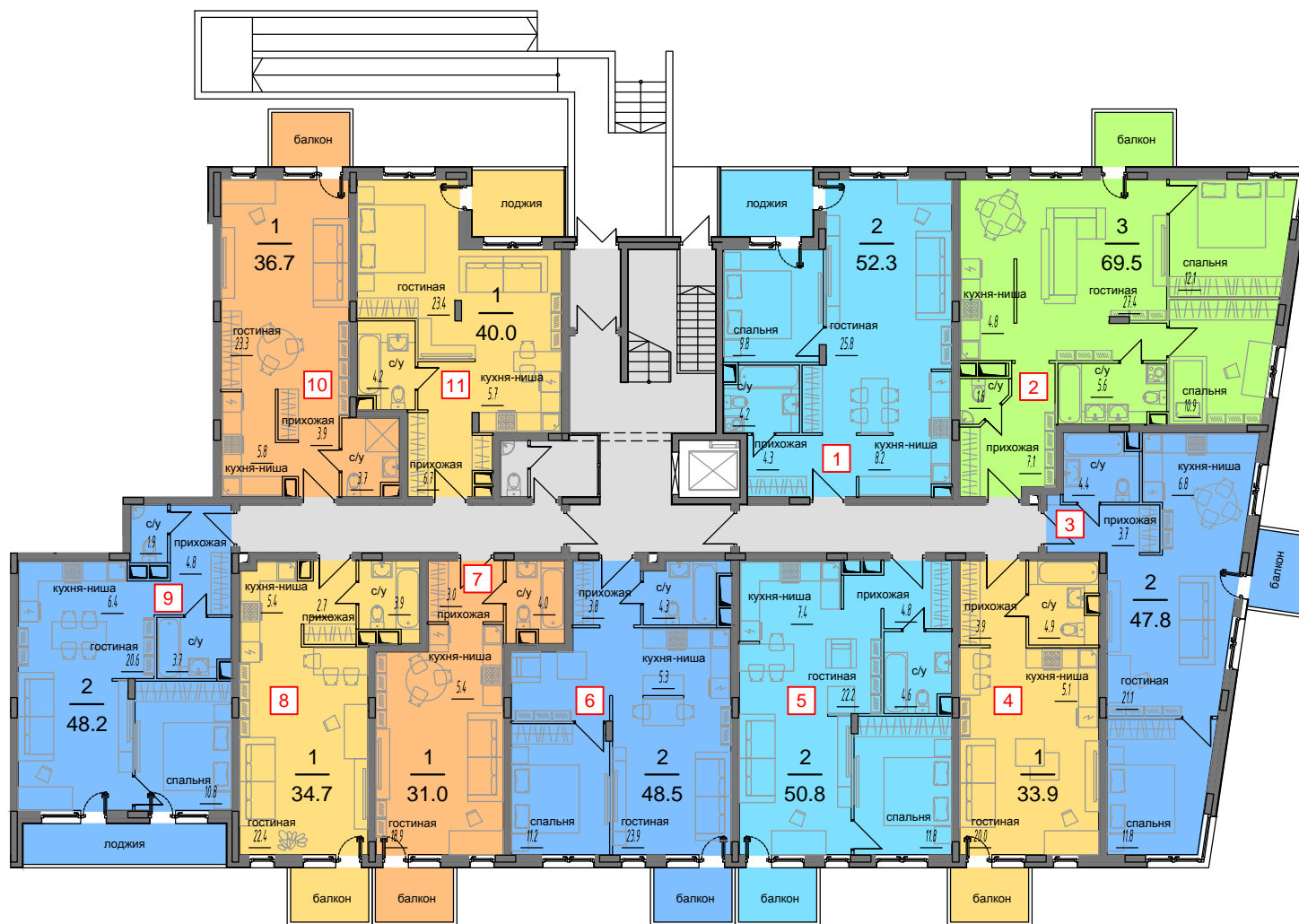
4 КОРПУС  
ПЛАН ЦОКОЛЬНОГО ЭТАЖА



- №1 помещение 70.8
- №2 помещение 86.6
- №3 помещение 67.4
- №4 помещение 67.6
- №5 помещение 67.5
- №6 помещение 78.1
- №7 помещение 62.6
- №8 помещение 62.6
- №9 помещение 94.9

# 4 КОРПУС СЕКЦИЯ № 1

## ПЛАН 1 ЭТАЖА



**Условные обозначение:**

$\frac{2}{48.5}$	количество комнат общая площадь
$\frac{6}{}$	номер квартиры



# 4 КОРПУС СЕКЦИЯ № 1

## ПЛАН 2 ЭТАЖА



**Условные обозначение:**

2	количество комнат
48.5	общая площадь
17	номер квартиры

# 4 КОРПУС СЕКЦИЯ № 1

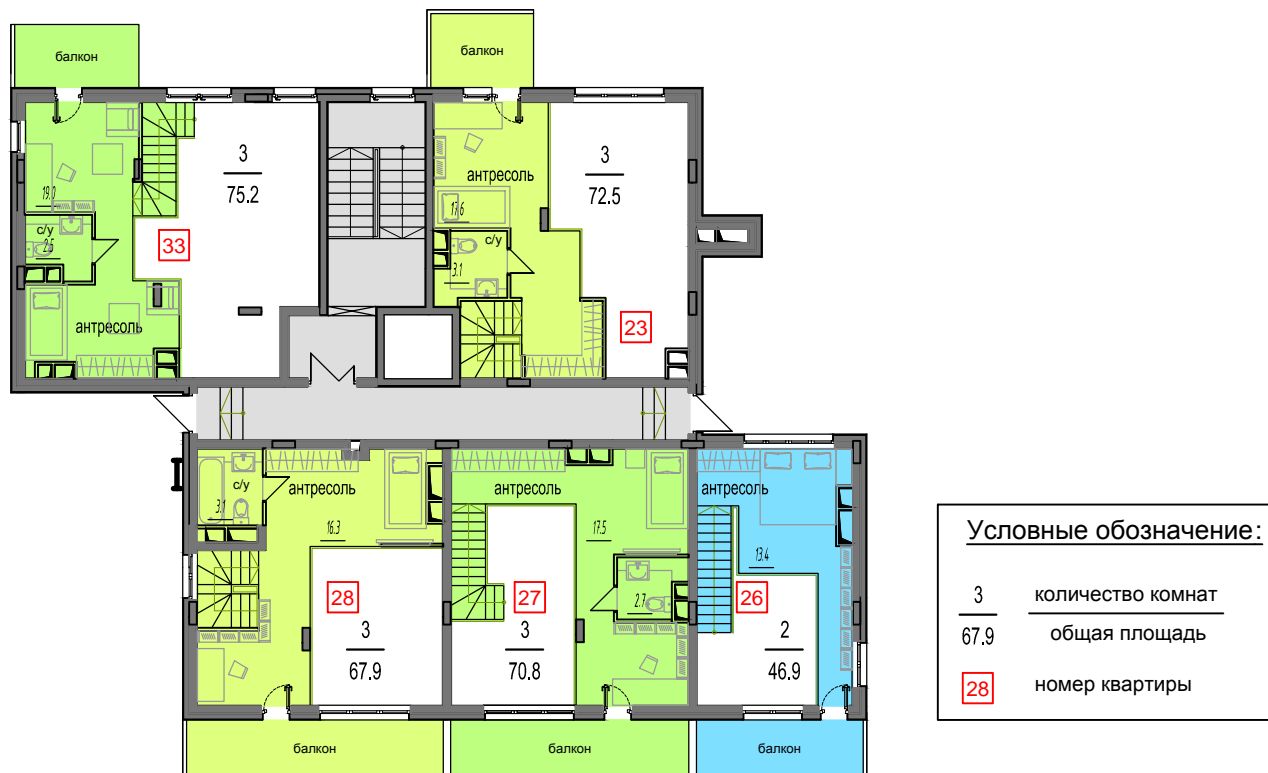
## ПЛАН 3 ЭТАЖА



**Условные обозначение:**

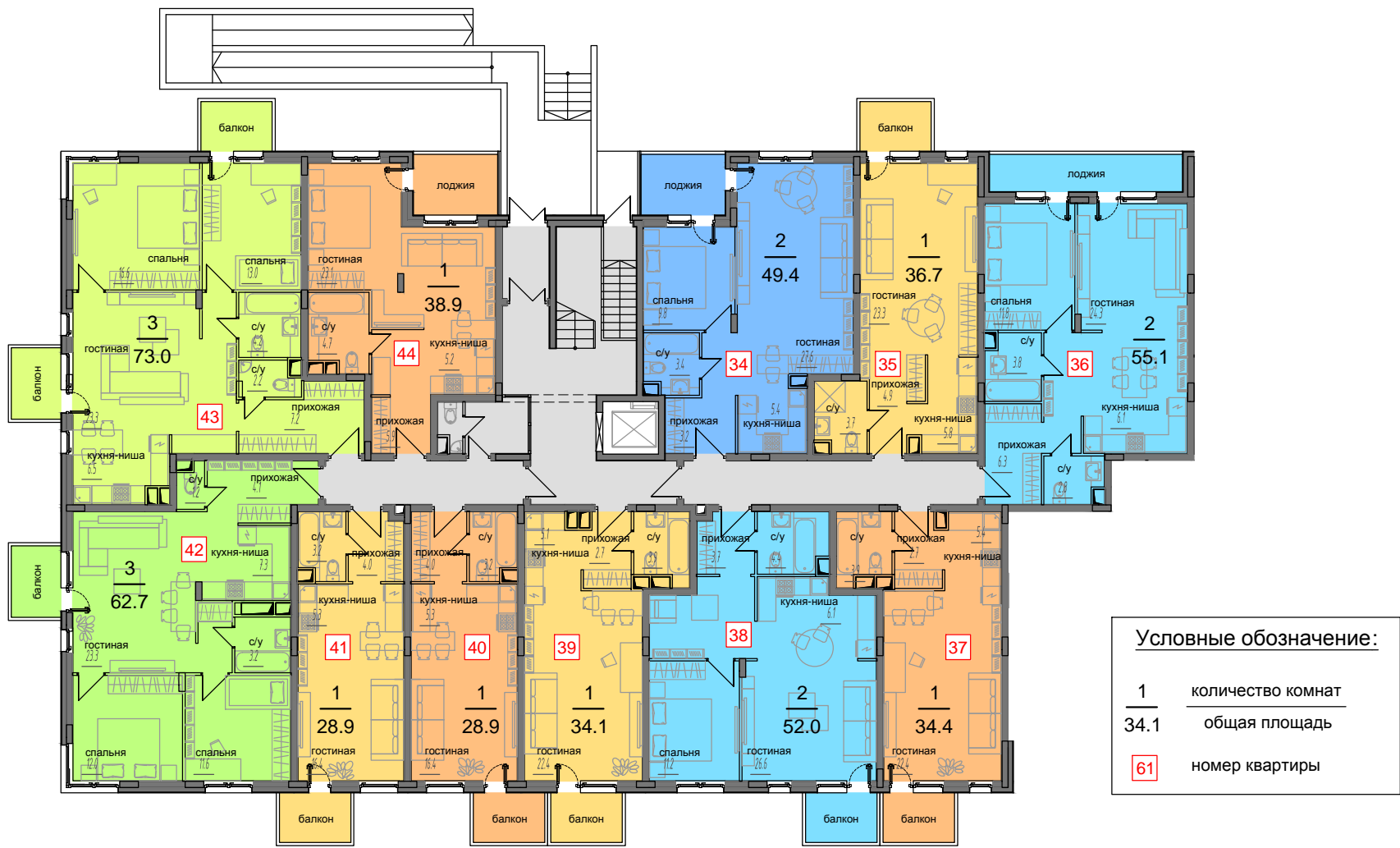
$\frac{2}{48.0}$	количество комнат общая площадь
<span style="border: 1px solid red; padding: 2px;">31</span>	номер квартиры

4 КОРПУС СЕКЦИЯ № 1  
ПЛАН АНТРЕСОЛИ



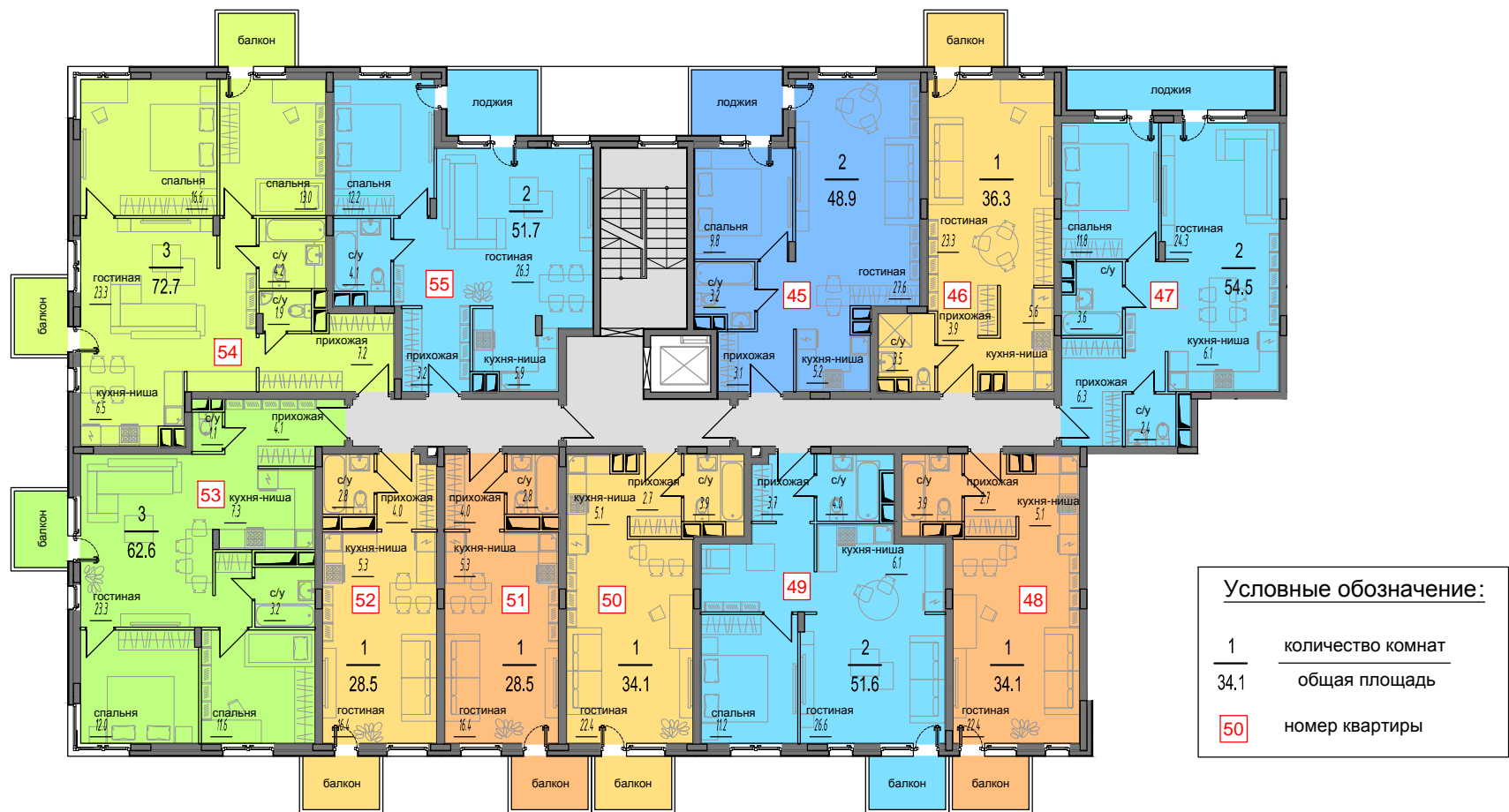
# 4 КОРПУС СЕКЦИЯ № 2

## ПЛАН 1 ЭТАЖА



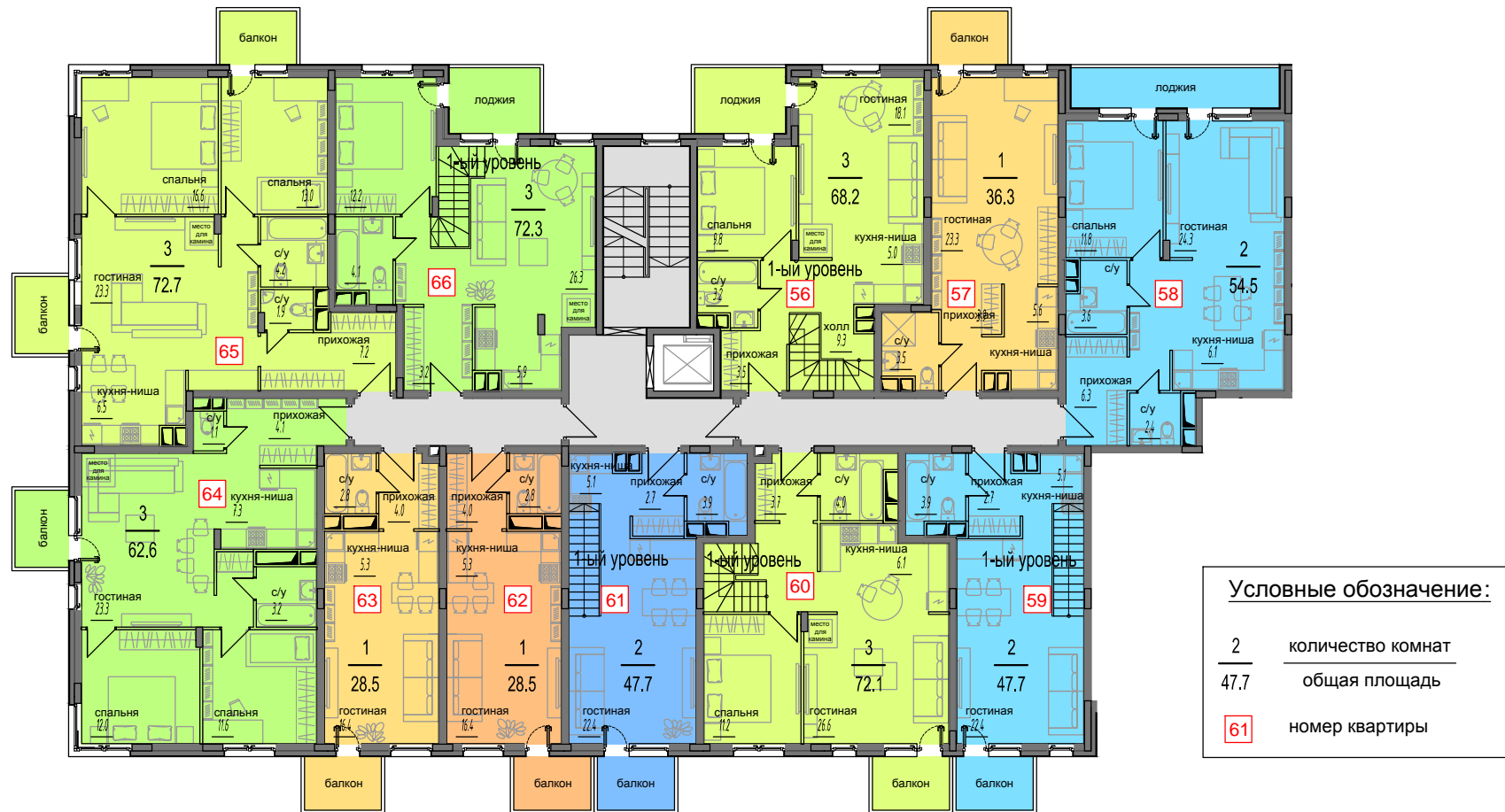
# 4 КОРПУС СЕКЦИЯ № 2

## ПЛАН 2 ЭТАЖА



## 4 КОРПУС СЕКЦИЯ № 2

### ПЛАН 3 ЭТАЖА



**Условные обозначение:**

$\frac{2}{47.7}$	количество комнат общая площадь
<b>61</b>	номер квартиры

4 КОРПУС СЕКЦИЯ № 2  
 ПЛАН АНТРЕСОЛИ



**Условные обозначение:**

$\frac{2}{47.7}$	количество комнат общая площадь
<b>61</b>	номер квартиры